

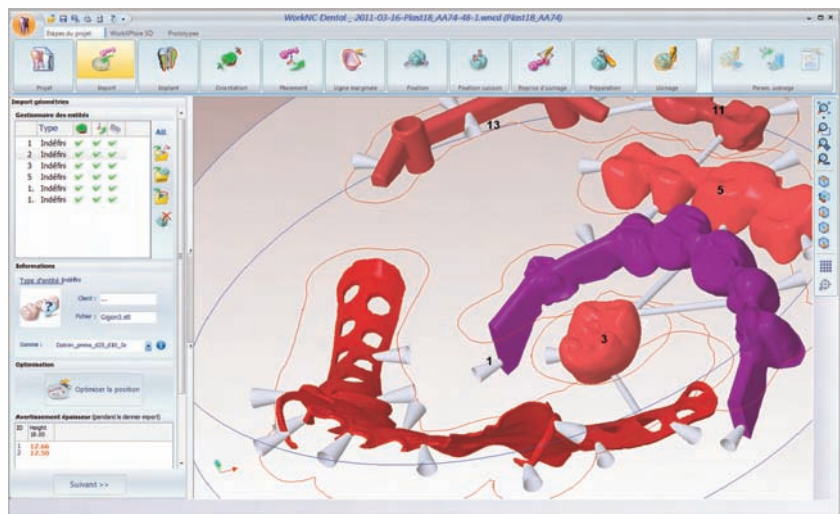
WorkNC[®] DENTAL

WorkNC Dental apporte un maximum de flexibilité à la machine dentaire Witech MIC 5

La machine palettisée MIC 5 bénéficie de la flexibilité du logiciel WorkNC Dental, le système FAO dentaire le plus facile à utiliser du marché. WorkNC Dental permet la préparation et l'usinage rapides de tous types de prothèses (chapes, bridges, piliers, armatures partielles et amovibles, etc.) à partir de matières telles que la zircone, PMMA, cire, titane, chrome-cobalt, Emax, HI, etc.).

WorkNC Dental fournit des gammes d'usinage optimisées pour chaque matière et chaque type de restauration.

L'usinage de piliers sur la machine MIC 5 est aujourd'hui amélioré par le nouveau module Implants de WorkNC Dental qui exploite la géométrie exacte d'une connexion à partir d'une bibliothèque grâce à une gamme d'usinage dédiée pour chaque type de connexion.



Les avantages de WorkNC Dental :

- Solution d'usinage ouverte et entièrement automatique,
- Solution d'usinage multi-process : barres, disques, lopins, plaques.
- Solution d'usinage polyvalente avec des gammes d'usinage optimisées :
 - pour les matériaux du dentaire : zircone pré-fritté, titane, chrome cobalt, zircone HIP, lithium dissilicate...
 - par type de prothèses : chape, bridge, couronne, pilier, pilier personnalisé, bridge sur implant, barre implantaire...
- Fonctionnalités d'usinage de haut de gamme :
 - parcours d'Usinage Grande Vitesse (UGV),
 - parcours d'usinage 3 et 5 axes automatique
 - gestion complète des collisions en environnement 3 et 5 axes,
 - usinage automatique des contre-dépouilles,
 - gestion des supports de fixation multiples.

Contact:

SESCOI INTERNATIONAL SAS

Boulevard du Général de Gaulle
71009 Macon Cedex

FRANCE

Tel. (+33) (0)385216621

Fax (+33) (0)385216622

international@sescoi.fr

www.workncdental.com

Sescoi
www.sescoi.com

WorkNC Dental apporte un maximum de flexibilité à la machine dentaire Witech MIC 5



WorkNC Automation :

- Gestion automatique des systèmes de palettisation : pousse-barre, embarreur, palettiseur.
- Gestion automatique des projets WorkNC Dental,
- Planification automatique :
 - affectation des « travaux d'usinage » en fonction des palettes disponibles,
 - ordonnancement d'une file d'attente de « travaux d'usinage ».
- Gestion de la base de données intégrée de WorkNC Dental (bruts, matériaux, types de prothèse),
- Prise en compte des actions de l'utilisateur (évacuation des pièces finies, mise en place des bruts),
- Transfert et exécution automatique des programmes sur la machine,
- Suivi de l'avancement des usinages (usinage terminé, en pause),
- Connexion directe au contrôleur de la machine-outil (Fanuc, Heidenheim...).

Witech
machines-outils



Machine-outil MIC 5 : Usinage dentaire 5-axes à grande vitesse

- Machine 5-axes compacte pour les laboratoires,
- Capacités usinage 5-axes à grande vitesse,
- Changeur d'outils automatique (10/20) avec gestion d'outils associés,
- Palettisation intégrée : Jusqu'à 48 palettes (116/48),
- Gammes d'usinage optimisées en fonction des matières et types de prothèses à réaliser,
- Systèmes de fixation pris en compte pour l'usinage de disques, de barres et de plaques,
- Facilité d'utilisation grâce à l'écran tactile intégré,
- Optimisation de l'utilisation de disques (plus de quarante unités)
- Temps d'usinage de matériaux tendres : 7-8 minutes par unité, matériaux durs : 15-18 minutes par unité)

Machine-outil Dentaire MIC 5 de Witech

- Facilité d'utilisation dans votre laboratoire,
- Réduction de coûts d'usinage d'armatures dentaires,
- Optimisation d'usinage de chrome-cobalt avec durée de vie des outils optimisée,
- Flexibilité totale pour l'usinage de disques, de barres et de plaques,
- Une solution rentable.



Contact: WITECH SA

Rue de la Pâle 28 - Case postale 59
CH - 2854 Bassecourt - SWITZERLAND
Tél.: +41 (0)32 427 00 40 - Fax: +41 (0)32 427 00 41
lilian.meunier@witech-sa.ch

Sescoi
www.sescoi.com